

THE 尚悅·天城 HAMPSTEAD REACH

元朗南低密透亮生活



備註: 此相片為2019年4月3日於「尚悅·天城」9號洋房(經改動單位)實地拍攝, 並經由電腦圖像技術作顏色修飾處理。此單位內之裝置、裝修物料、設備、佈置及傢具並非交樓標準, 有關單位之裝置、裝修物料及設備詳情, 請參閱售樓說明書。「尚悅·天城」的周邊地區可能經已或日後出現改變, 敬請留意。

住宅物業的樓面平面圖及
相關之實用面積簡介

BRIGHT LIVING, BRIGHT MIND.

豁然一悅



「尚悅·天城」外觀相片¹

備註：1.此相片為2019年4月3日於「尚悅·天城」上空以航拍器材實景拍攝，並經由電腦圖像技術作畫面整合及顏色修飾處理。「尚悅·天城」的周邊地區可能經已或日後出現改變，敬請留意。相片內房車的影像是取自圖片庫租用的相片，並非展示發展項目「尚悅·天城」的任何部分或實際景觀，僅作參考。所有單位及天台之裝置、裝修物料、設備、佈置及傢具並非交樓標準，有關單位之裝置、裝修物料及設備詳情，請參閱樓樓說明書。賣方保留一切權利，按實際情況需要作出改動而無須另行通知。「尚悅·天城」的周邊地區可能經已或日後出現改變，敬請留意。2.此相片為2019年4月3日於「尚悅·天城」實地拍攝，並經由電腦圖像技術作畫面整合及顏色修飾處理。「尚悅·天城」的周邊地區可能經已或日後出現改變，敬請留意。此相片內所有房車的影像是取自圖片庫租用的相片，並非展示發展項目「尚悅·天城」的任何部分或實際景觀，僅作參考。賣方保留一切權利，按實際情況需要作出改動，而無須另行通知。

元朗南低密地段 私隱度高 恬靜瑰寶

低密之境，寧靜瀟灑，
十六幢瑰麗構築，透亮獨有風尚，
唯你尊屬的優裕生活空間，
「尚悅·天城」，恒基兆業高尚品味設計，
瞬間觸動心靈，照亮愉悅心境。

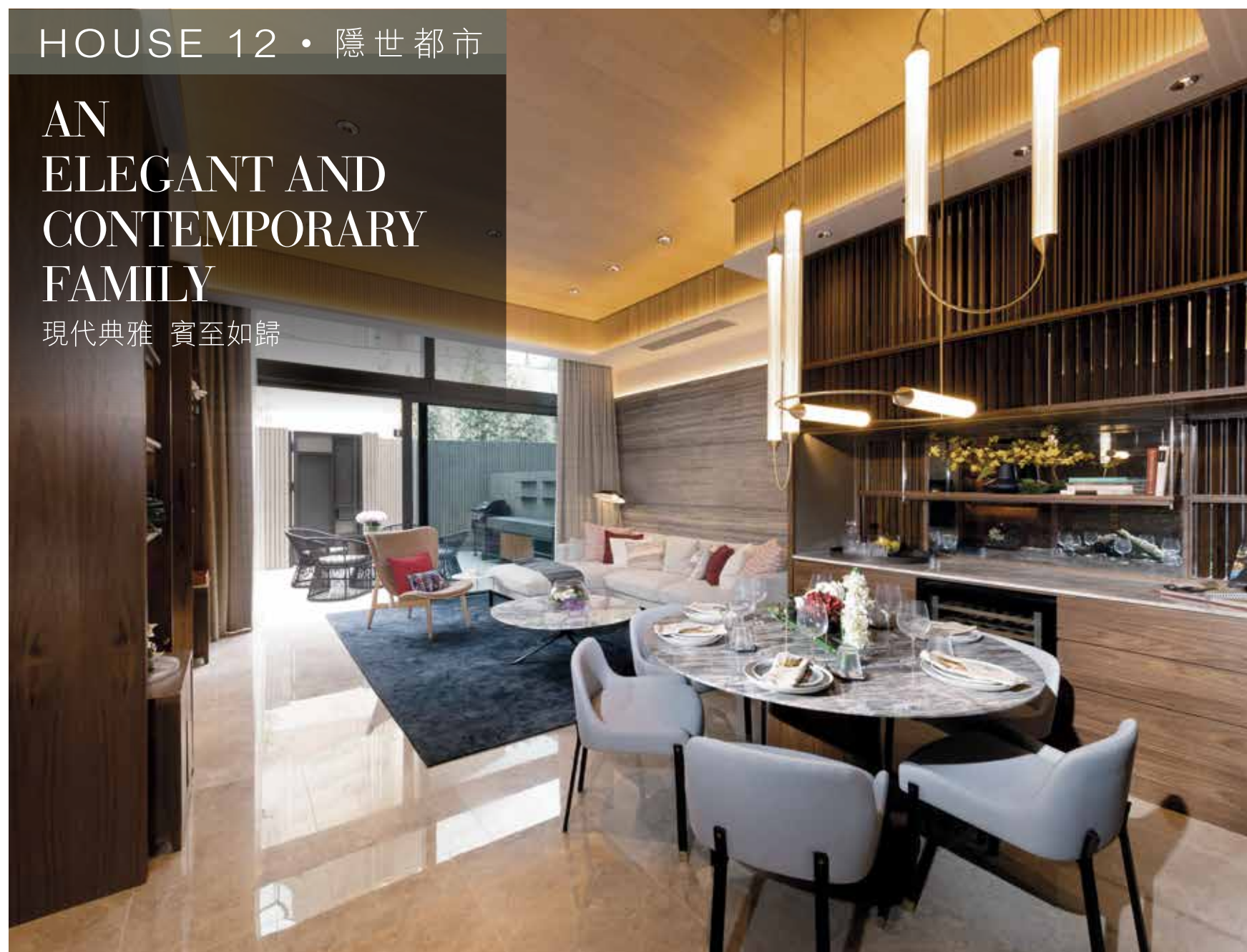


「尚悅·天城」外觀相片²

HOUSE 12 · 隱世都市

AN ELEGANT AND CONTEMPORARY FAMILY

現代典雅 賓至如歸



飯廳放置獨家定製的雲石餐桌，並配以當代Giopato & Coombes吊燈*



客廳落地趟門連接戶外庭院，隨性享受愜意時光*



客飯廳以特色木屏風連接，隱約掩蓋了通往上層的樓梯間*

備註：
*此等相片為2019年4月3日於「尚悅·天城」12號洋房(經改動單位)實地拍攝，並經由電腦圖像技術作顏色修飾處理。此單位內之裝置、裝修物料、設備、佈置及傢俱並非交樓標準，有關單位之裝置、裝修物料及設備詳情，請參閱售樓說明書。「尚悅·天城」的周邊地區可能經已或日後出現改變，敬請留意。

HOUSE 9 · 靜美藍堤

A SENSE OF EXTRAORDINARY NOBILITY

簡約高貴 古韻襯托現代感



花園配有小水池*



客廳設計簡約中略帶古意，花樹狀壁紙趣味盎然*

備註：#此等相片為2019年4月3日於「尚悅·天城」9號洋房(經改動單位)實地拍攝，並經由電腦圖像技術作顏色修飾處理。此單位內之裝置、裝修物料、設備、佈置及傢俱並非交樓標準，有關單位之裝置、裝修物料及設備詳情，請參閱售樓說明書。「尚悅·天城」的周邊地區可能經已或日後出現改變，敬請留意。

華貴配套 華麗風範



「尚悅·天城」3號洋房廚房設計概念圖¹

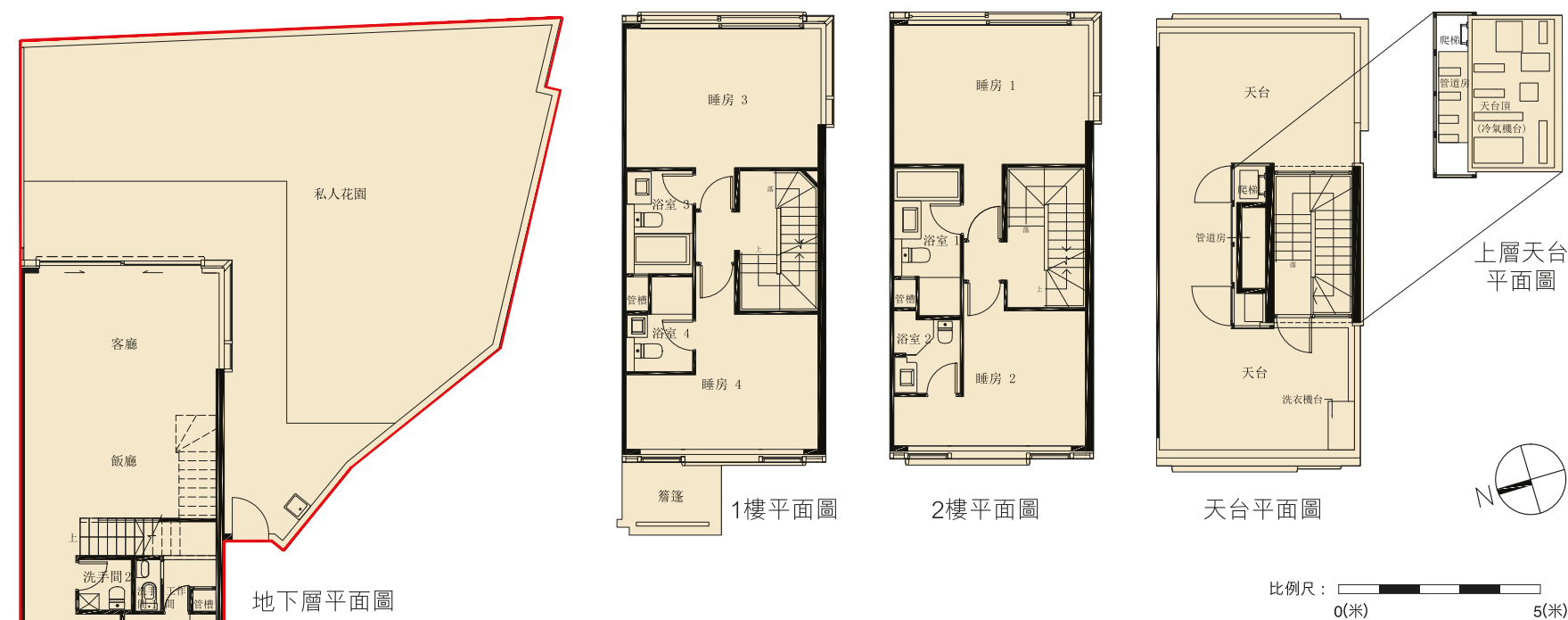
經典尊尚浴室設備



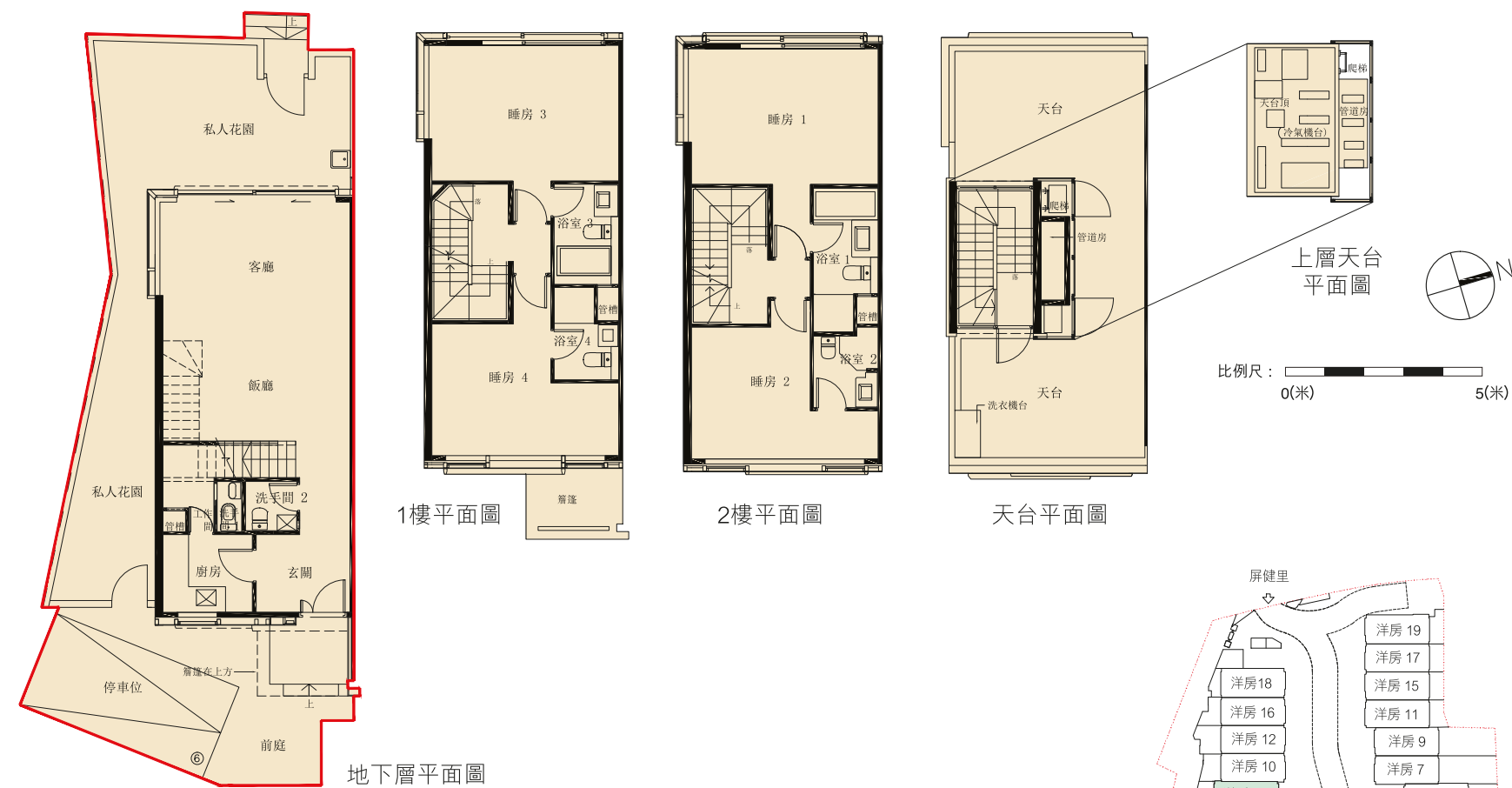
「尚悅·天城」3號洋房浴室1設計概念圖²

備註：
1.此設計概念圖乃設計師的初步構思，賣方保留一切權利，按實際情況需要作出改動，而無須另行通知。圖中並沒有顯示廚房之部分隔牆，以清楚展示廚房的室內設計。此設計或因應不同住宅單位的不同間隔而有所差異，並非適用於所有住宅單位，只供參考。有關住宅單位之間隔詳情，請參閱售樓說明書。有關上述各項廚房之設備，請參閱並以「尚悅·天城」售樓說明書內之「裝置、裝修物料及設備」為準，惟部分設備於「尚悅·天城」售樓說明書內因應條例所限而未有清楚列明其產品名稱。賣方承諾如該項目中沒有安裝指明的品牌名稱或產品型號的設備，便會安裝品質相若的設備。
2.此設計概念圖乃設計師的初步構思，賣方保留一切權利，按實際情況需要作出改動，而無須另行通知。圖中並沒有顯示浴室之部分隔牆，以清楚展示浴室的室內設計。此設計或因應不同住宅單位的不同間隔而有所差異，並非適用於所有住宅單位，只供參考。有關住宅單位之間隔詳情，請參閱售樓說明書。以上設備不適用於9及12號洋房浴室1。有關上述各項浴室之設備，請參閱並以「尚悅·天城」售樓說明書內之「裝置、裝修物料及設備」為準，惟部分設備於「尚悅·天城」售樓說明書內因應條例所限而未有清楚列明其產品名稱。賣方承諾如該項目中沒有安裝指明的品牌名稱或產品型號的設備，便會安裝品質相若的設備。

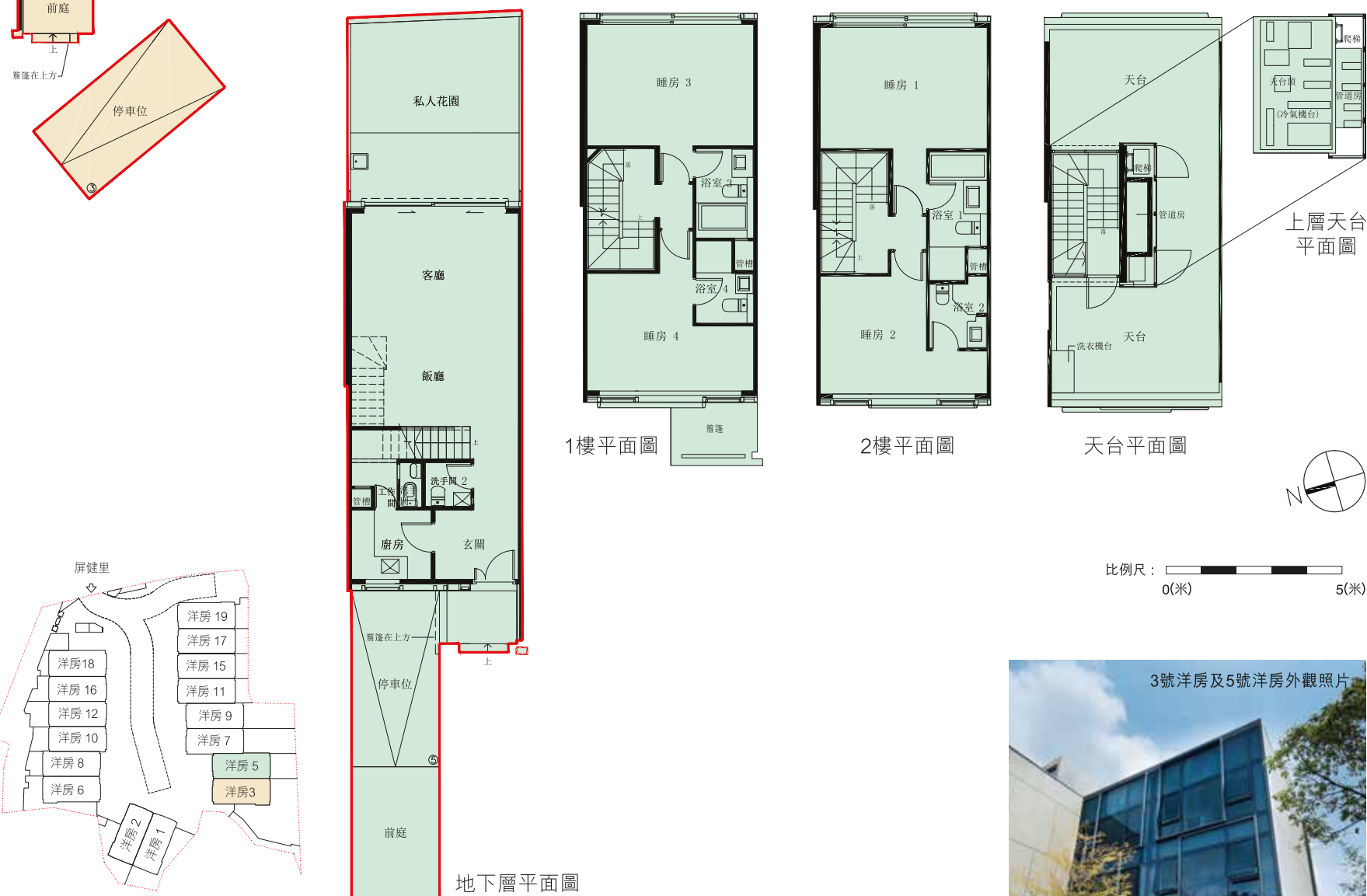
3號洋房平面圖



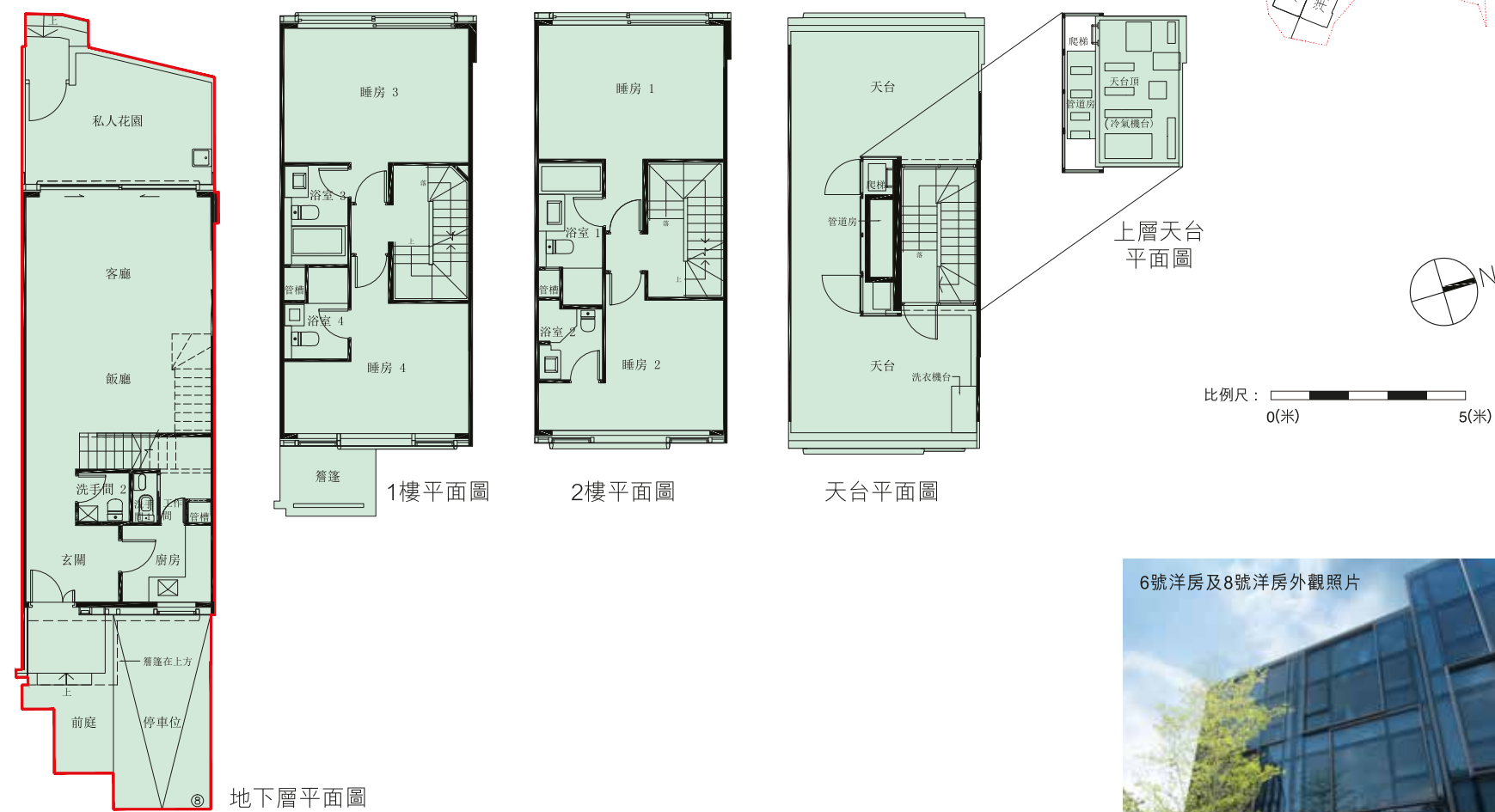
6號洋房平面圖



5號洋房平面圖



8號洋房平面圖



洋房號數	實用面積	花園面積	停車位面積	天台面積	梯屋面積	前庭面積
3	1,825平方呎	1,102平方呎	135平方呎	433平方呎	73平方呎	36平方呎
5	1,789平方呎	266平方呎	135平方呎	431平方呎	73平方呎	140平方呎

洋房號數	實用面積	花園面積	停車位面積	天台面積	梯屋面積	前庭面積
6	1,825平方呎	437平方呎	135平方呎	433平方呎	73平方呎	167平方呎
8	1,776平方呎	174平方呎	135平方呎	431平方呎	73平方呎	85平方呎

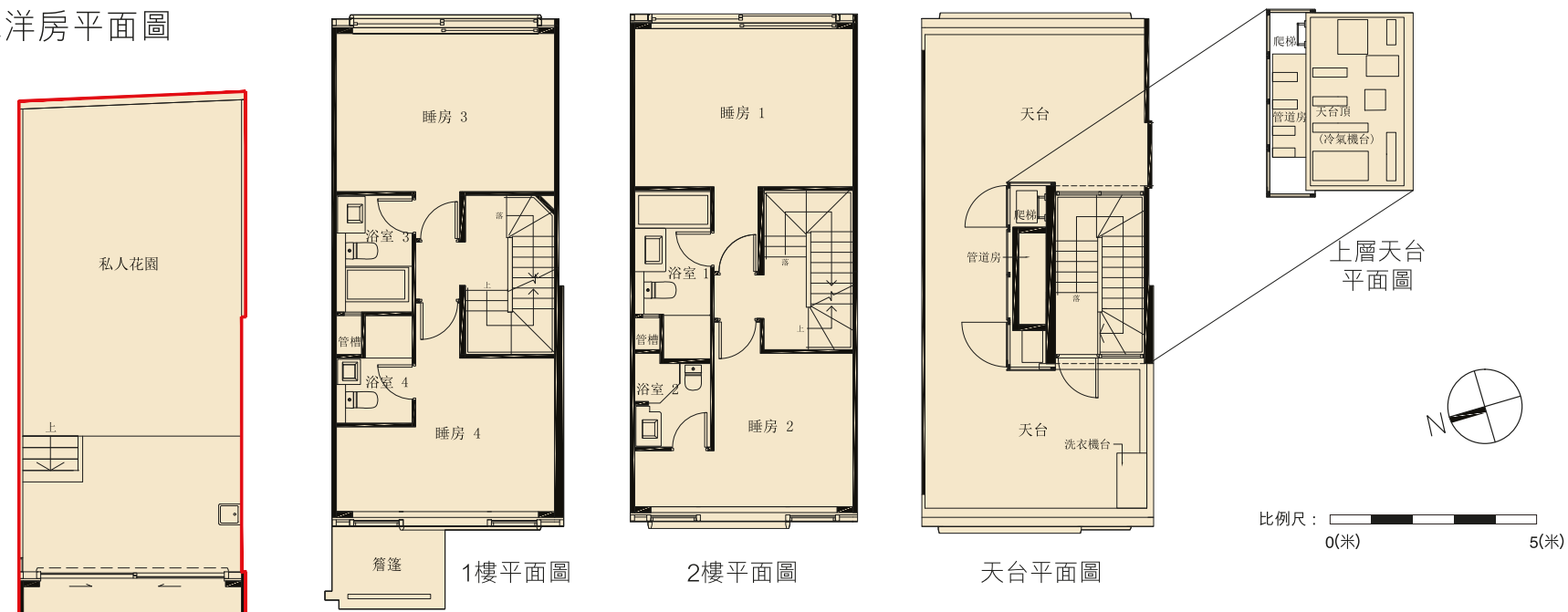
備註：有關各樓面平面圖中各住宅單位的外部及內部尺寸及部分設於外牆之建築裝飾詳情，請參閱售樓說明書。上述所有樓面平面圖、實用面積(包括露台、工作平台及陽台(如有))及其他指明項目的面積(不計算入實用面積)只供參考，詳情請參閱售樓說明書。各洋房的樓面平面圖內所展示之裝置及設備的圖標如浴缸、洗面盆、座廁、淋浴間、洗滌盆、櫃(如有)等乃根據最新經批准的建築圖則擬備，其形狀、尺寸、比例或與實際提供的裝置及設備存在差異，僅供示意及參考之用。

備註：上述相片為2019年4月3日於「尚悅·天城」實地拍攝，並經由電腦圖像技術作畫面整合及顏色修飾處理。「尚悅·天城」的周邊地區經已或日後可能出現改變，敬請留意。

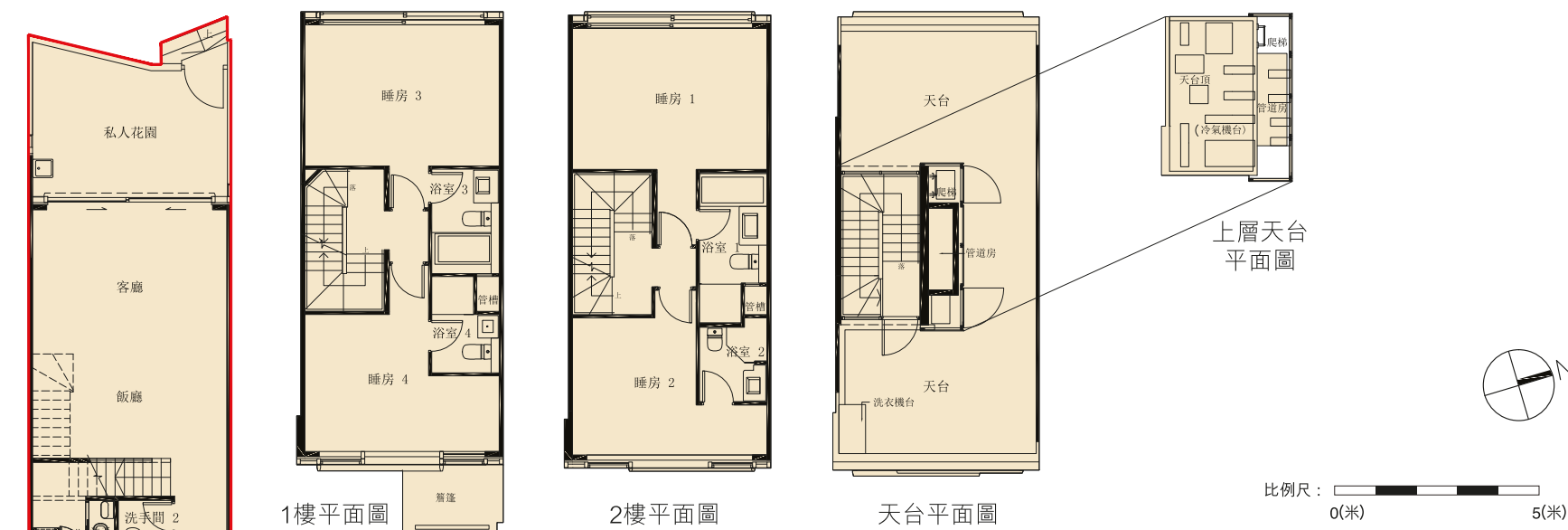
備註：有關各樓面平面圖中各住宅單位的外部及內部尺寸及部分設於外牆之建築裝飾詳情，請參閱售樓說明書。上述所有樓面平面圖、實用面積(包括露台、工作平台及陽台(如有))及其他指明項目的面積(不計算入實用面積)只供參考，詳情請參閱售樓說明書。各洋房的樓面平面圖內所展示之裝置及設備的圖標如浴缸、洗面盆、座廁、淋浴間、洗滌盆、櫃(如有)等乃根據最新經批准的建築圖則擬備，其形狀、尺寸、比例或與實際提供的裝置及設備存在差異，僅供示意及參考之用。

備註：上述相片為2019年4月3日於「尚悅·天城」實地拍攝，並經由電腦圖像技術作畫面整合及顏色修飾處理。「尚悅·天城」的周邊地區經已或日後可能出現改變，敬請留意。

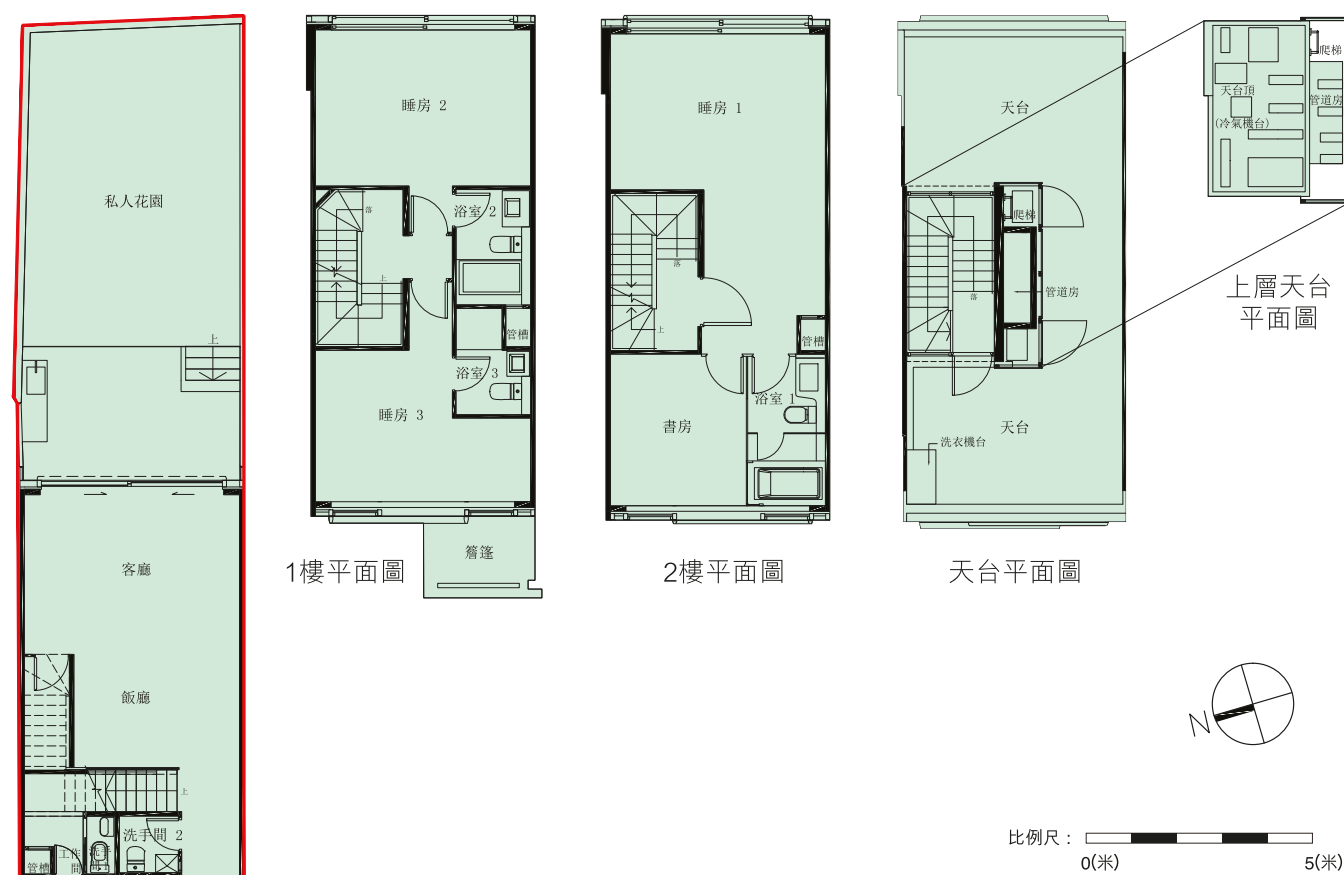
7號洋房平面圖



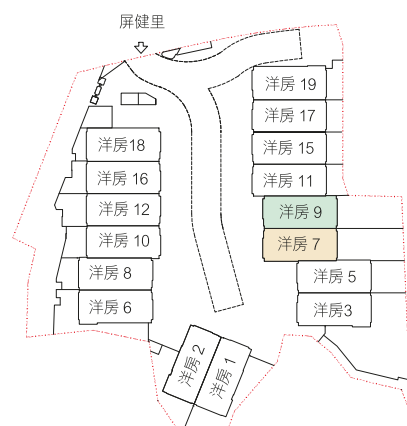
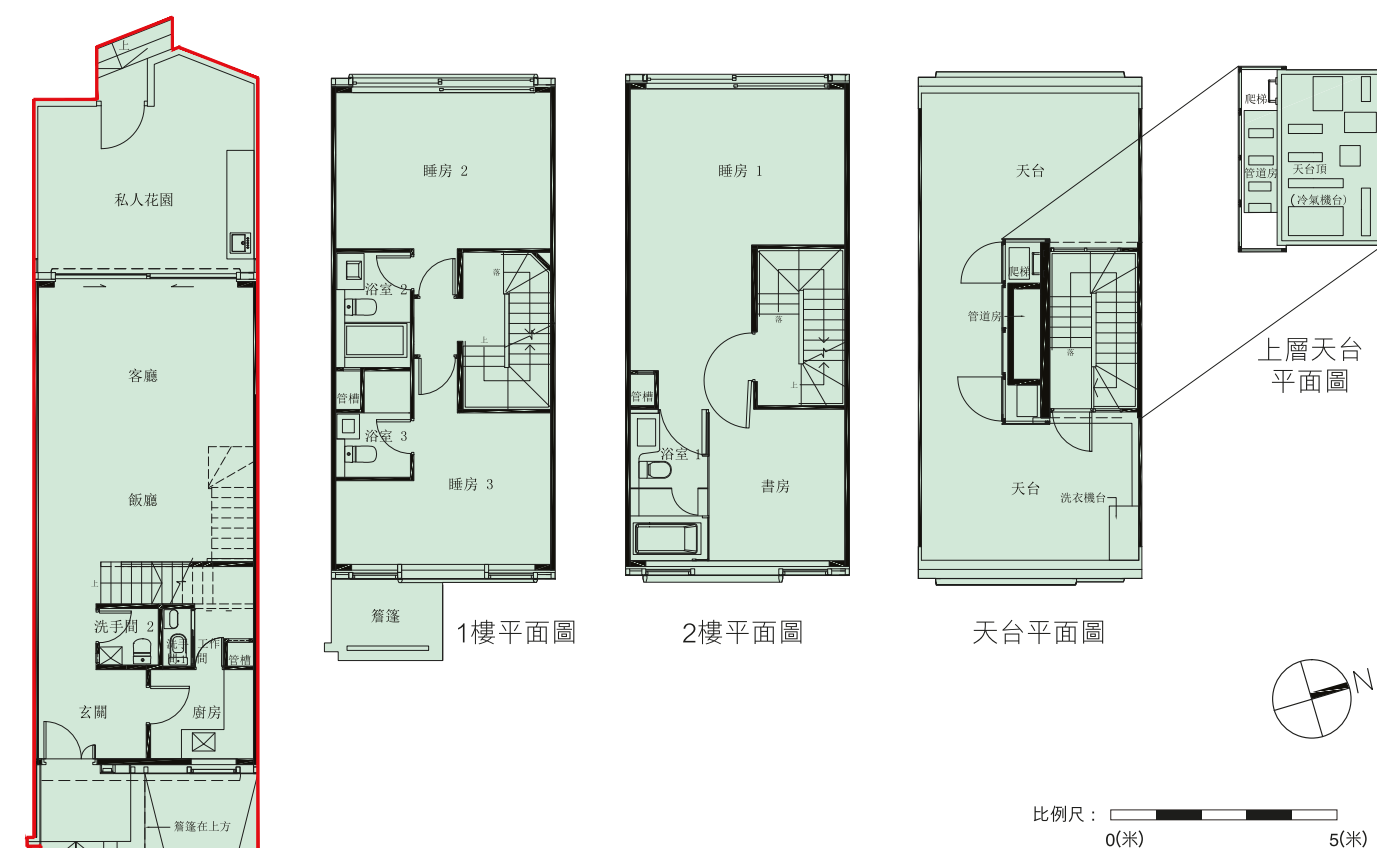
10號洋房平面圖



9號洋房平面圖



12號洋房平面圖

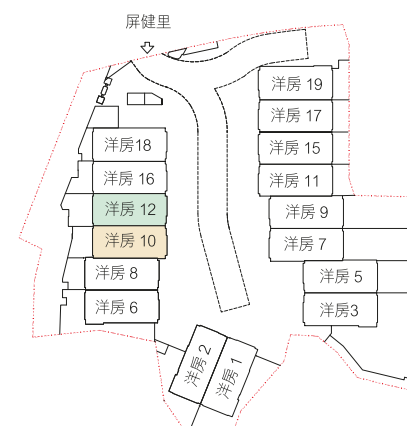


洋房號數	實用面積	花園面積	停車位面積	天台面積	梯屋面積	前庭面積
7	1,789平方呎	523平方呎	135平方呎	432平方呎	73平方呎	129平方呎
9	1,777平方呎	510平方呎	135平方呎	431平方呎	73平方呎	137平方呎

備註：有關各樓面平面圖中各住宅單位的外部及內部尺寸及部分設於外牆之建築裝飾詳情，請參閱售樓說明書。上述所有樓面平面圖、實用面積(包括露台、工作平台及陽台(如有))及其他指明項目的面積(不計入實用面積)只供參考，詳情請參閱售樓說明書。各洋房的樓面平面圖內所展示之裝置及設備的圖標如浴缸、洗面盆、座廁、淋浴間、洗滌盆、櫃(如有)等乃根據最新經批准的建築圖則擬備，其形狀、尺寸、比例或與實際提供的裝置及設備存在差異，僅供示意及參考之用。



備註：上述相片為2019年4月3日於「尚悅·天城」實地拍攝，並經由電腦圖像技術作畫面整合及顏色修飾處理。「尚悅·天城」的周邊地區經已或日後可能出現改變，敬請留意。



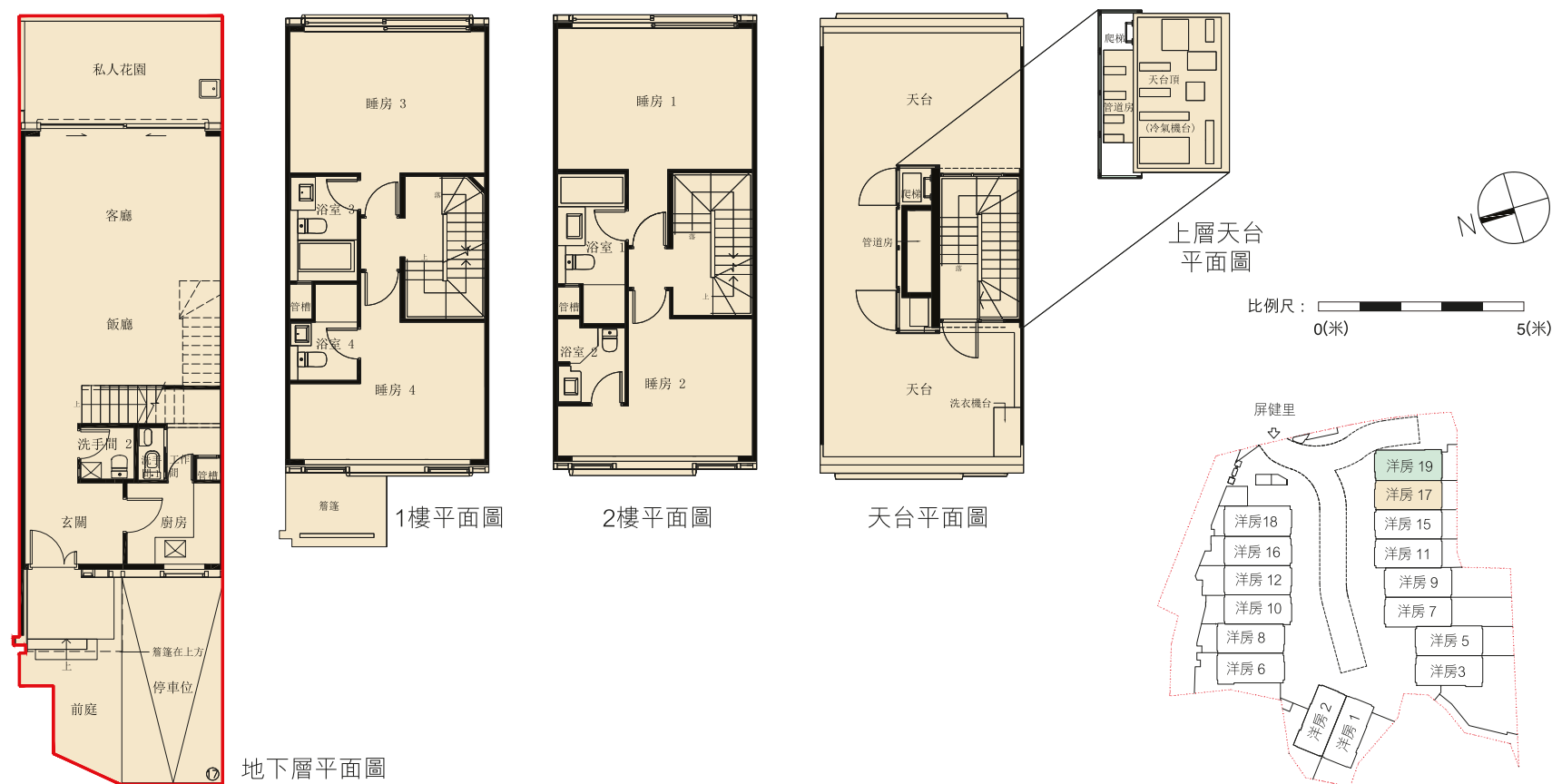
洋房號數	實用面積	花園面積	停車位面積	天台面積	梯屋面積	前庭面積
10	1,776平方呎	183平方呎	135平方呎	431平方呎	73平方呎	120平方呎
12	1,772平方呎	230平方呎	135平方呎	431平方呎	73平方呎	114平方呎

備註：有關各樓面平面圖中各住宅單位的外部及內部尺寸及部分設於外牆之建築裝飾詳情，請參閱售樓說明書。上述所有樓面平面圖、實用面積(包括露台、工作平台及陽台(如有))及其他指明項目的面積(不計入實用面積)只供參考，詳情請參閱售樓說明書。各洋房的樓面平面圖內所展示之裝置及設備的圖標如浴缸、洗面盆、座廁、淋浴間、洗滌盆、櫃(如有)等乃根據最新經批准的建築圖則擬備，其形狀、尺寸、比例或與實際提供的裝置及設備存在差異，僅供示意及參考之用。

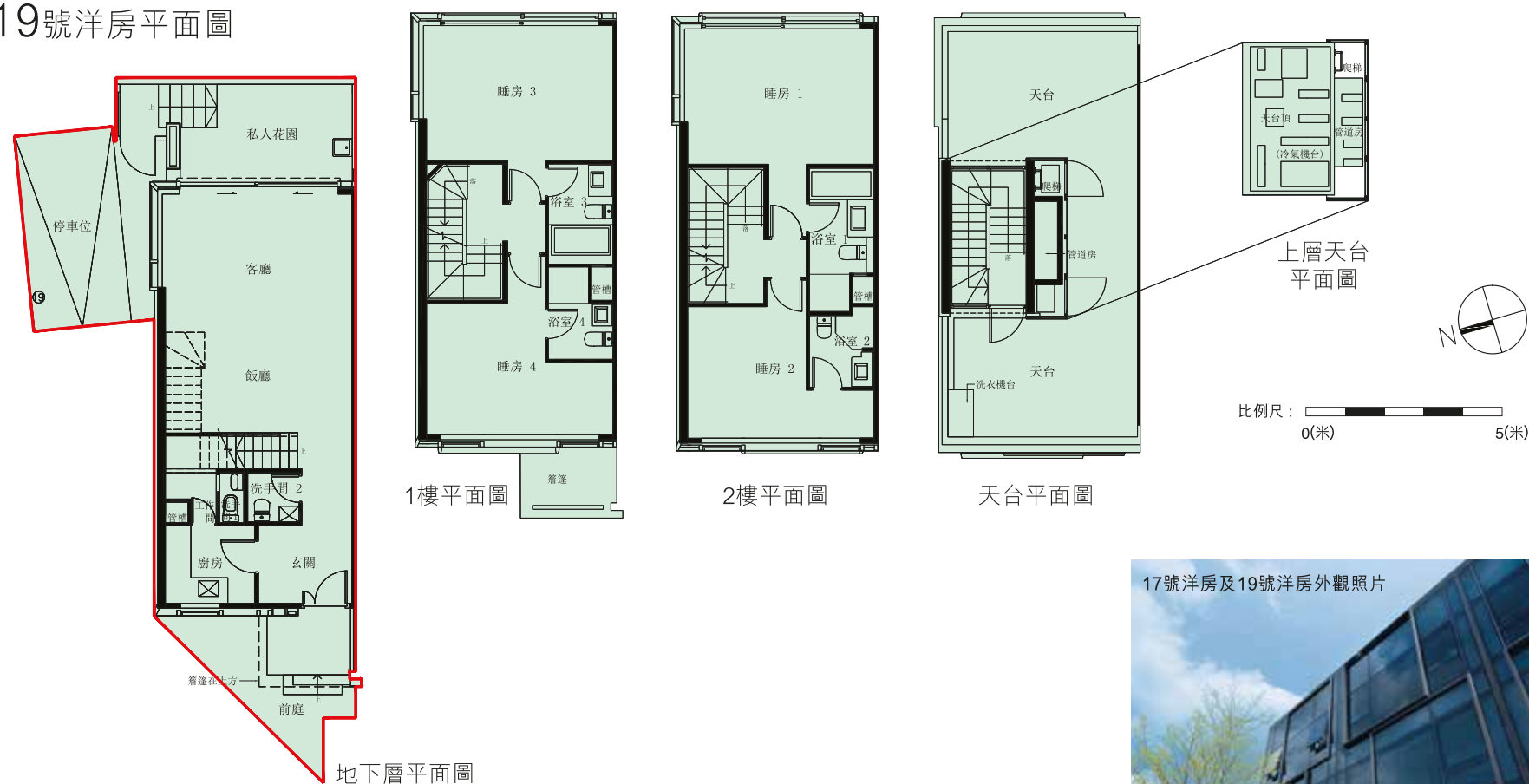


備註：上述相片為2019年4月3日於「尚悅·天城」實地拍攝，並經由電腦圖像技術作畫面整合及顏色修飾處理。「尚悅·天城」的周邊地區經已或日後可能出現改變，敬請留意。

17號洋房平面圖



19號洋房平面圖



洋房號數	實用面積	花園面積	停車位面積	天台面積	梯屋面積	前庭面積
17	1,772平方呎	127平方呎	135平方呎	431平方呎	73平方呎	101平方呎
19	1,826平方呎	137平方呎	135平方呎	433平方呎	73平方呎	159平方呎

備註：有關各樓面平面圖中各住宅單位的外部及內部尺寸及部分設於外牆之建築裝飾詳情，請參閱售樓說明書。上述所有樓面平面圖、實用面積(包括露台、工作平台及陽台(如有))及其他指明項目的面積(不計算入實用面積)只供參考，詳情請參閱售樓說明書。各洋房的樓面平面圖內所展示之裝置及設備的圖標如浴缸、洗面盆、座廁、淋浴間、洗滌盆、櫃(如有)等乃根據最新經批准的建築圖則擬備，其形狀、尺寸、比例或與實際提供的裝置及設備存在差異，僅供示意及參考之用。

備註：上述相片為2019年4月3日於「尚悅·天城」實地拍攝，並經由電腦圖像技術作畫面整合及顏色修飾處理。「尚悅·天城」的周邊地區經已或日後可能出現改變，敬請留意。

「尚悅·天城」所位於的街道名稱及門牌號數：屏健里8號 地區：唐人新村 賣方就發展項目「尚悅·天城」指定的互聯網網站的網址：www.thehampsteadreach.com.hk 本廣告/宣傳資料內載列的相片、圖像、繪圖或素描顯示純屬畫家對有關發展項目之想像。有關相片、圖像、繪圖或素描並非按照比例繪畫及/或可能經過電腦修飾處理。準買家如欲了解發展項目的詳情，請參閱售樓說明書。賣方亦建議準買家到有關發展地盤作實地考察，以對該發展地盤、其周邊地區環境及附近的公共設施有較佳了解。

賣方：佳偉發展有限公司(亦為擁有人及其控權公司為恒基兆業有限公司、恒基兆業地產有限公司及謙耀置業有限公司)。發展項目的認可人士：MCAA Limited的蔣匡文先生(蔣匡文先生為MCAA Limited的董事)。發展項目的承建商：恒麗建築有限公司。賣方代表律師：羅文錦律師樓。已為發展項目的建造提供貸款或已承諾為該項建造提供融資的認可機構：法國東方匯理銀行。(備註：所有由銀行提供的融資承諾已無需要並已終止。)已為發展項目的建造提供貸款的任何其他人：恒基兆業地產代理有限公司。本廣告/宣傳資料內一切資料，須以政府相關部門最後批准之圖則及法律文件為準。賣方保留一切權利，按實際情況需要作出改動，而無須另行通知。在本廣告/宣傳資料內所載列的描述、參考、相片、繪圖、圖像或其他資料，無論是否明訂或隱含，並不構成或不應被視為提供任何要約、承諾、陳述或保證。此廣告由賣方或在賣方的同意下發布。詳情請參閱售樓說明書。此廣告之印製日期：2020年9月18日。

銷售代理：



HENDERSON PROPERTY AGENCY LIMITED
恒基物業代理有限公司

牌照號碼 Licence No: C-001811



Follow us on:



「尚悅·天城」



Hendersonlandhk



Henderson Land Home

查詢熱線：8209 2888

「尚悅·天城」網址：www.thehampsteadreach.com.hk

恒基兆業地產：www.hld.com